

Messort: Gemeindeverbindungsstraße Bichl (b. Beyh.) – RO 49

Messrichtung: beide Richtungen

Messdauer: 02.08.2010 (11.00 Uhr) bis 07.08.2010 (0.14 Uhr)

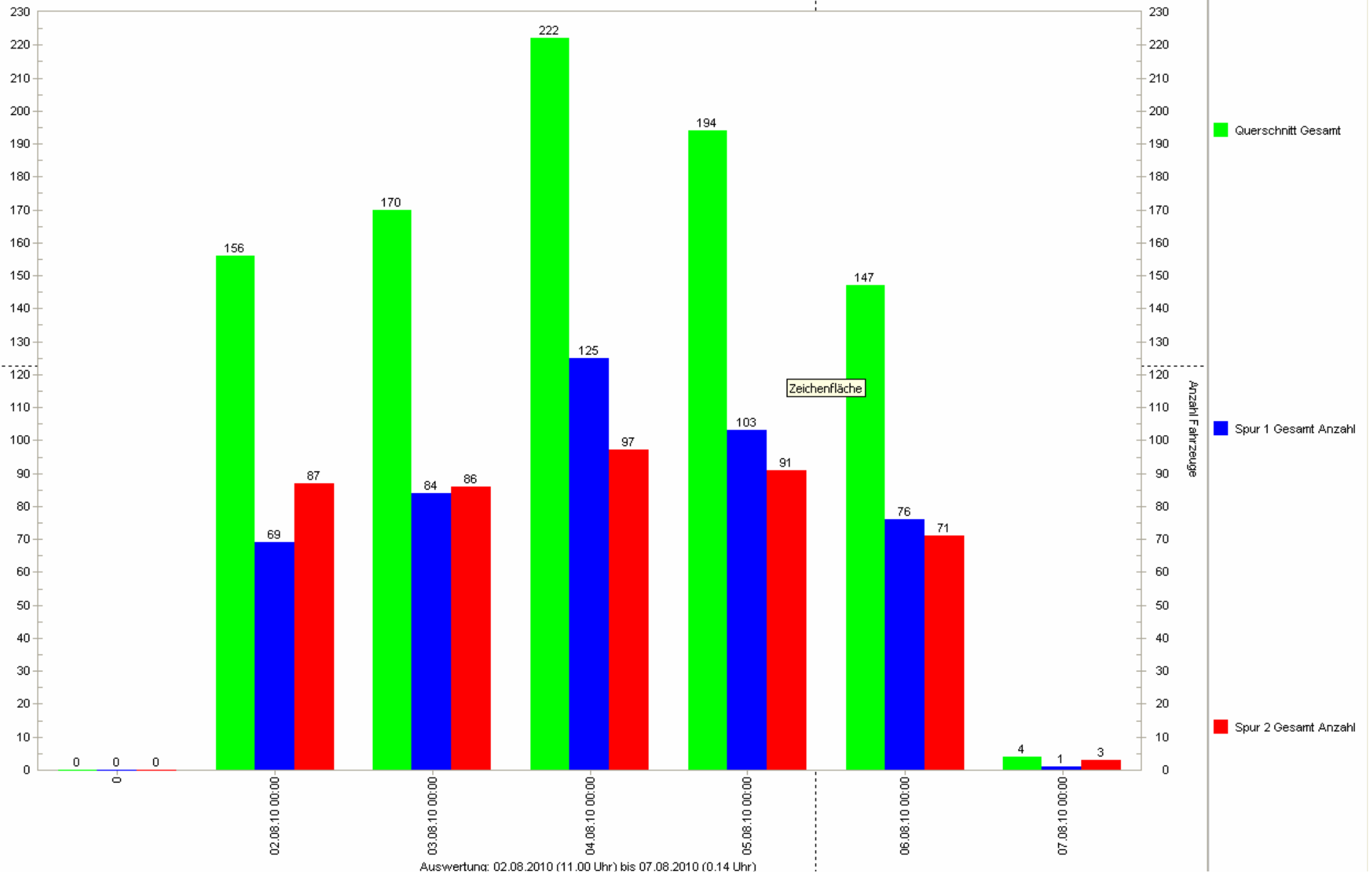
gemessene Fahrzeuge gesamt: 893

davon Spur 1: 458

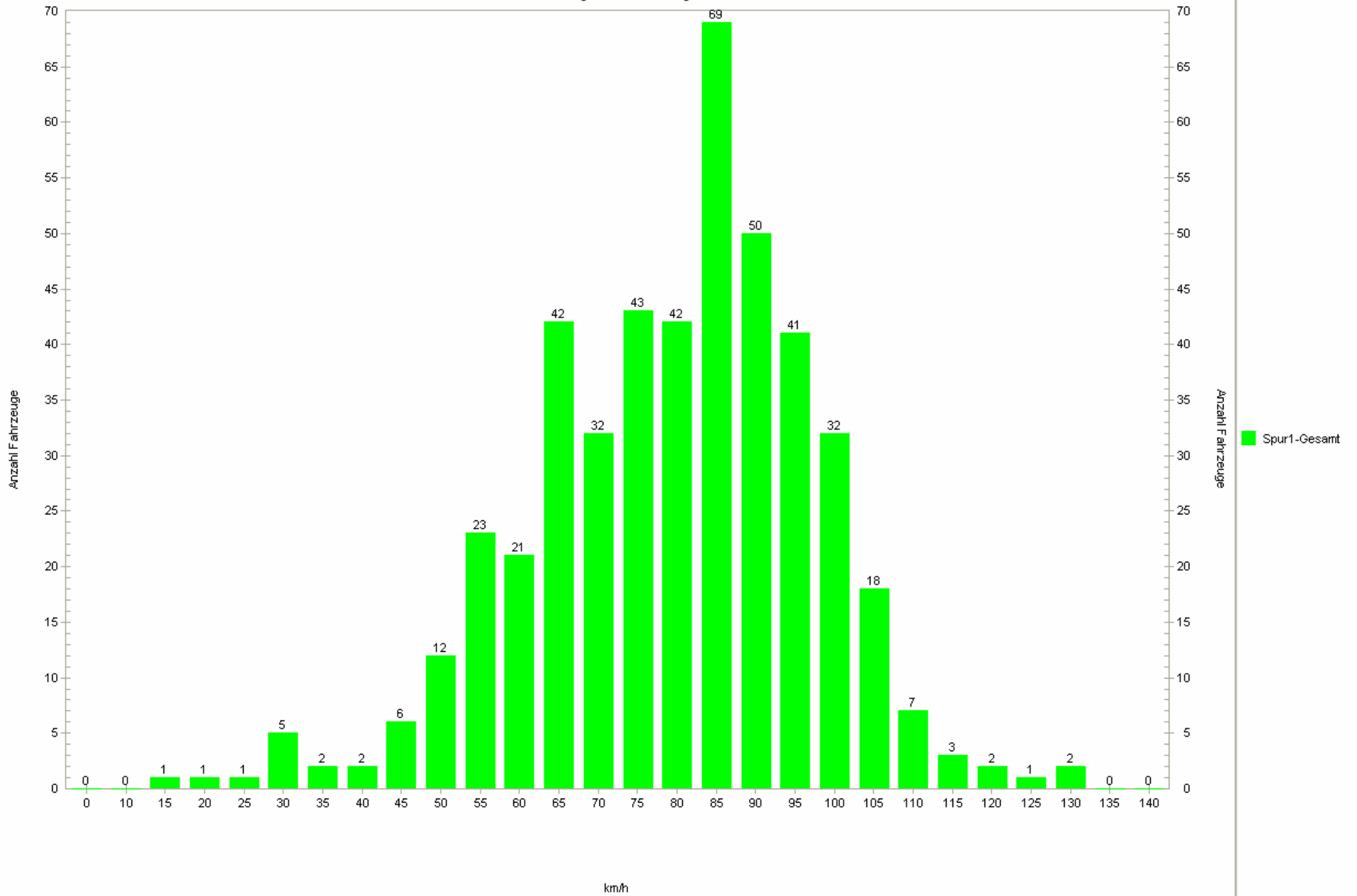
davon Spur 2: 435

Spur 1: aus Richtung Bichl

Spur 2: aus Richtung RO 49



Häufigkeitsverteilung



Häufigkeitsverteilung

